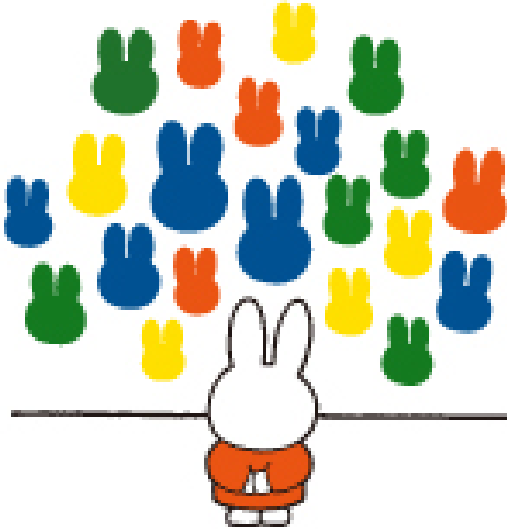
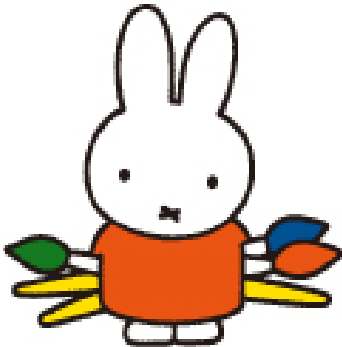


美術館に
行こう！
ディック・ブルーナに学ぶ
モダン・アートの楽しみ方



IMAGE

画像資料（デジタルデータ）の提供について

以下の作品 3 点について、画像資料をご用意しております。ご希望の場合は、 に✓を記入し、右の必要事項をご記入の上、FAXにてお申し込みください。



ディック・ブルーナ
絵本『ミッフィーのたのしいびじゅつかん』より
Illustrations Dick Bruna
© copyright Mercis bv, 1953-2007 www.miffy.com



ディック・ブルーナ
絵本『ミッフィーのたのしいびじゅつかん』より
Illustrations Dick Bruna
© copyright Mercis bv, 1953-2007 www.miffy.com



<ブラック・ベア>シリーズ 35 周年
1989 年 ポスター
©copyright : Dick Bruna, 1955-1975
と組み合わせて掲載する場合は、通常の
ミッフィーのコピーライトになります。

掲載についての注意事項（著作権）

掲載の際は必ず下記の点にご注意ください。

1. 画像は、必ず左記の通り全図で使用し、作家・作品名・制作年・©の表記をお願い致します。
2. 画像掲載の際は、申請が必要になりますので、レイアウトが決まり次第、ご報告ください。
3. コピーライトのフォントは については Helvetica もしくは Helvetica medium で、 については Times でお願いいたします。

掲載誌ご送付のお願い

本展に関する記事をご掲載いただいた際には、お手数ですが必ず掲載誌を 2 部、美術館広報にお送りくださいますよう、お願い申し上げます。

必要事項をご記入の上、FAXにてお申し込みください。 FAX : 0 5 5 (9 8 7) 5 5 1 1

貴媒体名

掲載号

発行部数

色 数

発売日・放映日

年 月 日

貴社名

ご担当者

TEL

FAX

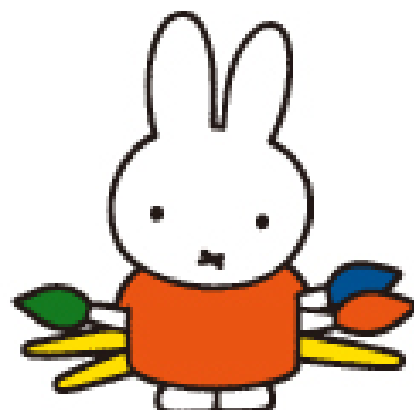
/

E-MAIL

ご住所

〒 -

送付日 月 日 までに希望



展覧会名 「美術館に行こう！ディック・ブルーナに学ぶモダン・アートの楽しみ方」展

会 期 2007年3月17日(土) - 7月17日(火)

開館時間 午前10時 午後6時(入館は5時30分まで) 3月は午後5時まで

休 館 日 水曜日/祝日の場合は翌日 但し、5月2日は開館

観 覧 料 一般1000円(900円) 大学生・高校生500円(400円) 幼児・小学生・中学生は無料

* () 内は20名以上の団体料金

主催 ビュフェ美術館

後援 静岡県教育委員会 長泉町教育委員会

協賛 ぶるーな倶楽部

協力 サントリーミュージアム〔天保山〕 講談社、福音館書店、ぺんてる株式会社

特別協力 ディック・ブルーナ・ジャパン、Mercis bv

企画・運営協力 株式会社キュレーターズ

お問合せ先

ビュフェ美術館

〒411-0931 静岡県長泉町クレマチスの丘 515-57

TEL055-986-1300 ホームページ <http://www.buffet-museum.jp>



展示内容

世界中で親しまれているうさぎの絵本の主人公「ミッフィー」(うさこちゃん)で知られるディック・ブルーナは、オランダを代表する絵本作家であり、グラフィックデザイナーです。ミッフィーに代表される彼の絵本は、シンプルでのびのびとした線と明るい色彩で構成され、子どもから大人まで幅広い年齢層の人々に半世紀以上にわたり読み継がれています。

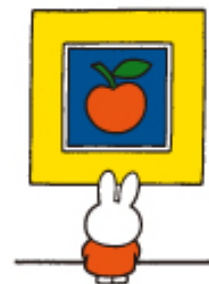
本展示会は 1997 年に出版されたブルーナの絵本「ミッフィーのたのしいびじゅつかん」をガイドとし、モダンアートからコンテンポラリーアートまでを愉しくわかりやすく紹介します。あわせてブルーナの作品をご紹介します、豊富なアイデアや魅力的なかたちを生み出すまでのプロセスをたどります。

鑑賞のあとは、ワークショップコーナー「作ってみよう」でブルーナの技法を体験し、さまざまな視点からブルーナのデザイン・ワークを知ることができます。

展示構成

Section 1 . 見てみよう

「ミッフィーのたのしいびじゅつかん」をガイドに作品を鑑賞しましょう。出品予定作家は、ユトリロ、キスリング、藤田嗣治、デュフィ、ピュフェ、イヴ・クライン、セザール、森村泰昌、澤田知子、小林孝巨、奈良美智、杉戸洋など。



Section 2 . 考えてみよう

ブルーナが制作したペーパーバックのデザインを中心に、彼が試みたさまざまな手法をご紹介します。ブルーナが影響を受けたフランスのポスター作家レイモン・サヴィニャックの作品も展示します。

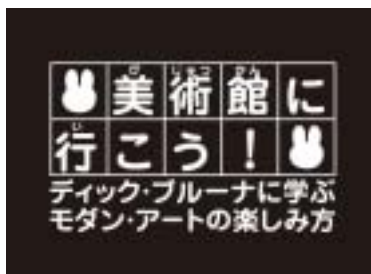


<ブラック・ベア>シリーズ 35 周年
1989 年 ポスター

Section 3 . 作ってみよう

いろいろな作品を鑑賞したあと、ブルーナの手法に挑戦してみましょう。ブルーナ作品をモチーフにしたワークシートで「いろがみワーク」や「ぬりえ」を体験します。





会期中のイベント

ミッフィーと握手しよう

美術館にミッフィーがやってきます。記念撮影ご希望の方はカメラをご持参ください。

5月3日(木) 4日(金) 5日(土) 6日(日)

11:30-12:00、13:30-14:00、14:30-15:00

会場：ビューフェ美術館 アネックス

ギャラリートーク

5月12日(土) 5月26日(土) 6月9日(土) 6月23日(土)

14:00-15:00 要予約 定員：10名

会場：ビューフェ美術館 アネックス

絵本を作ろう

色と形を組み合わせて、絵本を作りましょう。

5月13日(日) 5月27日(日) 6月10日(日) 6月24日(日) 7月8日(日)

13:30-15:30 要予約

対象：幼児～中学生 定員：15名 参加費：200円

会場：ビューフェこども美術館

インフィオラータ in ヴァンジ彫刻庭園美術館

毎年恒例のクレマチスの丘のビッグイベント。

約15万本のチューリップの切り花で表現されたミッフィーをお楽しみください。

4月28日(土)制作日/花挿しボランティア募集/要予約 雨天の場合は翌29(日)に順延となります。

4月29日(日) 5月1日(火)鑑賞期間 10:00~17:30

会場：ヴァンジ彫刻庭園美術館 別途入館料が必要となります。

ご予約・お問い合わせはTel.055-989-8785まで

ミッフィーのお誕生日 6月16日(土)6月17日(日)6月21日(木)

ミッフィーの生みの親ディック・ブルーナさんにメッセージを送りましょう。

ご来館のお子様にはプレゼント(1日先着100名様)をさしあげます。

入館料は200円割引となります。

クイズラリー「クレマチスの丘を歩こう」

クレマチスの丘にはいろんなギャラリーがあります。

のんびり歩いて、ワークシートを完成させましょう。



ミッフィースペシャルメニュー&グッズ

オーガニックビューフェでは特別メニューをご用意。

ショップにはミッフィーをはじめとするブルーナの絵本やグッズを取り揃えてあります。

ビューフェ美術館

〒411-0931 静岡県長泉町クレマチスの丘 515-57

TEL055-986-1300 ホームページ <http://www.bufferet-museum.jp>

Illustrations Dick Bruna c copyright Mercis bv, 1953-2007 www.miffy.com