

こども版画美術館 ホップ・スタンプ・版画！

ごあいさつ

このたび、ベルナール・ビュフェ美術館では、

「こども版画美術館 ホップ・スタンプ・版画！」展を開催することとなりました。

学校の授業で、多くの方が版画の制作を体験されているのではないのでしょうか。

一口に版画といっても、木版画、ドライポイント、リトグラフ、シルクスクリーン等々、

今日までに何種類もの技法が生み出され、私たちの日常生活の中でも、

あらゆる場面でそれらの産物を目にすることができます。

版画の誕生は8世紀頃。

アジアで布教のために経典を印刷する手段として、木版を用いたことがはじまりです。

しかし、写真や印刷技術の発達により、情報の複製、伝達のための方法としてよりも、
芸術作品としての側面が注目されるようになりました。
多くの芸術家たちがその技法に魅了され、表現手段として版画を選んでいます。

版画は、宗教において、商業において、芸術において、人が思いを広く伝えるために発達しました。

情報の複製、伝達のスピードが加速している現在、
版画の作品としての魅力にあらためて迫りたいと思います。

本展では、ビュフェや藤田嗣治、歌川広重や棟方志功から奈良美智まで、
様々な作家の様々な版画作品を展示し、版画の仕組みをご紹介しますとともに、
実際に版画を制作するワークショップコーナーを設け、
版画の魅力を体感していただきます。

開催要項

■ 展覧会名 ■

こども版画美術館 ホップ・スタンプ・版画！

■ 展示構成 ■

伝統の版画、新しい版画を紹介するセクション1、様々な版画技法を紹介するセクション2、実際に版画制作を体験するセクション3を設け、版画の仕組み、魅力を体感していただけるよう構成します。

Section 1 伝統の版画、新しい版画—歌川広重、棟方志功、奈良美智

Section 2 これも版画、あれも版画

モノタイプ／銅版画／リトグラフ・リトグラフポスター／シルクスクリーン
—マリー・ローランサン、藤田嗣治、ラウル・デュフィ、ベルナール・ビュフェ、
ジャン・コクトー、ベルナール・ビュフェ、デイヴィッド・ホックニーマルク・シャガール、
パブロ・ピカソ、レイモン・サヴィニャック、杉戸洋等

Section 3 凸凹ワークショップ

■会 期■

2007年7月21日(土)～10月30日(火)
休館日—毎週水曜 ※8月15日(水)は営業いたします。

■会 場■

ベルナール・ビュフェ美術館 新館 1階
〒411-0931 静岡県長泉町クレマチスの丘(スルガ平)515-57
開館時間—午前10時～午後6時(7・8月)
午前10時～午後5時(9・10月)

JR 東海道線「三島駅」下車、バスで約20分

・北口より、無料シャトルバス有

時間	9	10	11	12	13	14	15	16
平日	40	40	40		00	00	00	00
土日祝日	40	40	40		40	40	40	

・南口3番のりばより、富士急シティバス「駿河平行」、「文学館・美術館入口」停留所下車

■主催/後援■

ベルナール・ビュフェ美術館／静岡県教育委員会 長泉町教育委員会

■入 館 料■

一般 1,000円(900円)／大・高校生 500円(400円)／中学生以下無料 ※()内は20名様以上割引

画像資料

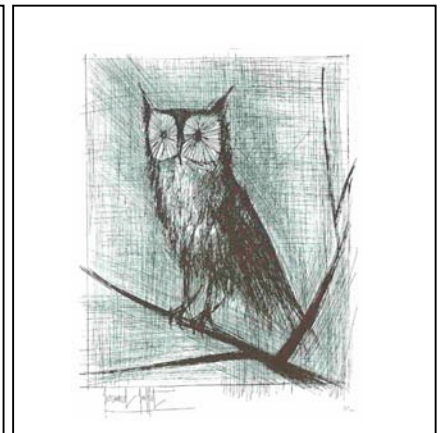
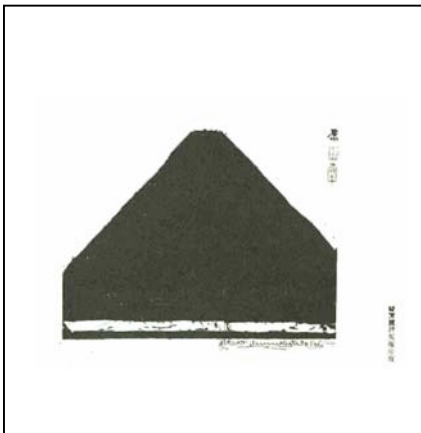
■画像資料(デジタルデータ)の提供について■

以下の作品3点について、画像資料をご用意しております。ご希望の場合は、必要事項をご記入の上、FAXにてお申し込みください。

棟方志功 「原<裾一文字>」

棟方志功 「東京<里程元標>」

ベルナール・ビュフェ 「梟」



ご希望の資料にチェックを入れてください。

貴媒体名 _____

掲載号 _____

発売日・放映日 _____ 月 _____ 日 _____

貴社名 _____

ご担当者名 _____

TEL _____

FAX _____

E-MAIL _____

ご住所 _____

■掲載についての注意事項(著作権)■

画像は、必ず全図で使用し、作家・作品名・制作年の表記をお願いいたします。

レイアウトが決まりしだいご報告ください。

■掲載紙ご送付のお願い■

本展に関する記事をご掲載いただいた際には、お手数ですが必ず掲載誌を2部、美術館広報にお送りくださいますよう、お願い申し上げます。

会期中のイベント ※7月8日(日)10:00より受付開始。※会場はⅠ・Ⅲ以外はこども美術館。

I.ドロップインワークショップ

●「はんこをつくろう」

ダンボールやボール紙を使って、簡単なはんこをつくってみよう。

展覧会期間中、誰でも参加できます。

日時/10:00~17:00 材料費/無料

会場/ビュフェ美術館新館1階

材料費/300円

●「モノプリント版画に挑戦」

1枚1枚違う刷りの版画。不思議な形に出会える、楽しい版画。

日時/8月7日(火)

午前—10:15~11:45、午後—13:30~15:30

定員/各日10名 要予約

材料費/300円

II.版画のワークショップ

●「簡単いろいろ版画に挑戦！」

6色の特別な紙を切ったりちぎったりして台紙に貼って、多色刷りを体験しよう。

日時/7月29日(日)、8月12日(日)、

18日(土)、21日(火)、26日(日)

13:30~15:30

定員/各日15名 要予約

●「リトグラフに挑戦」

水と油の反撥作用を利用した版画。クレヨンで描いた筆致がそのまま再現。

日時/9月8日(土)、9日(日)、15日(土)

16日(日) 13:00~16:00

定員/各日10名 要予約

材料費/800円

●「シルクスクリーンに挑戦」

ステンシルを少し発展させた版画技法。

日 時／8月30日(木)、9月1日(土)

13:00～16:00

定 員／各日10名 要予約

材料費／800円

ビュフェ美術館

<http://www.buffer-museum.jp>

Ⅲ.ギャラリートーク+ミニワークショップ

楽しく、わかりやすく、版画の仕組みを学ぼう。

トークのあとは、簡単なはんこを利用して素敵な版画作品を作ってみよう。

日 時／8月4日(土)、19日(日)、9月2日(日)

13:30～15:00

定 員／各日15名 要予約 参加費／無料

Ⅳ.ゲスト講師ワークショップ

●「バタフライソングを描こう！」

現代画家の杉戸洋さんと大きな一枚の絵を仕上げます。

日 時／7月28日(土) 13:00～16:00

対 象／小学生 要予約 定 員／15名

材料費／1000円

●「おもしろ版画教室」

造形画家の長谷川ジェットさんと身近なものを利用して版画を作ります。

日 時／10月7日(日)、14日(日)、21日(日)

13:00～16:00

定 員／各日10名 要予約

材料費／800円

Ⅴ.ワークショップ+コンサート

●「パーランクルをつくって、演奏しよう！」

“パーランクル”とは、沖縄の伝統工芸“エイサー”で使用される小さな手持ちの太鼓です。制作後はプロの打楽器グループ DADADA!との共演を楽しみましょう。

日 時／8月5日(日)

10:15～11:45・13:00～14:00

定 員／20名(コンサートも参加) 要予約

材料費／600円

会 場／ビュフェこども美術館・

ビュフェ美術館大展示室