



1973-2013 40<sup>th</sup> Anniversary of MUSÉE BERNARD BUFFET

## 現代の眼で見るビュフェ

Looking at Bernard Buffet's Paintings Through Eyes of Our Time

2013年4月22日（月）-2014年3月23日（日）

ベルナール・ビュフェ美術館

## EXHIBITION

ベルナール・ビュフェは様々なイズムが発生した大戦後の画壇において、独自の表現スタイルを貫き通した稀有なアーティストです。ビュフェが表現した世界は、見るものを釘づけにする強い個性があり、感情に結びつく芸術本来の力があります。戦後の不安な時代に描かれた作品の数々は多くの人々の眼に留まり、心を捉えましたが、個人の価値観が多様化している現代においても異彩を放っています。

本展は、ベルナール・ビュフェの独自の表現を現代の眼に向けて発信したものです。今を生きる鑑賞者が、カンヴァス上に広がる色や線に豊かな表現を見出し、個々の内面世界との対話を示唆できれば幸いです。

開館 40 周年を記念し、リニューアルオープンするビュフェ美術館では、作品の魅力を引き出す展示空間を実現いたしました。自己の表現を求め続けたビュフェの作品世界との新たなる出会いをお楽しみください。

# INFORMATION

## ■開館時間

- 10 : 00-18 : 00 (4-8 月)
  - 10 : 00-17 : 00 (9. 10. 2. 3 月)
  - 10 : 00-16 : 30 (11・12・1 月)
- ※ご入館は閉館 30 分前まで

## ■休館日

- ・水曜日（祝日の場合は、その翌日）
- ※ただし 12/25(水)は開館
- ・年末年始

## ■入館料

- 一般 1000 円 (900 円)
- 大学生・高校生 500 円 (400 円)
- 中学生以下は無料
- ※ ( ) 内は 20 名以上の団体料金

## ■アクセス

- お車の場合 [東京方面] 東名・裾野 I.C. →R246 経由、沼津方面へ 10 km  
[名古屋方面] 新東名・長泉沼津 I.C. または東名・沼津 I.C. →  
伊豆縦貫道(無料区間)へ長泉 I.C. 出口右折、R246 経由 7 km
- 電車の場合 JR 東海道線[三島駅]下車、北口(3 番乗り場)発、無料シャトルバスあり  
(所要時間 25 分)

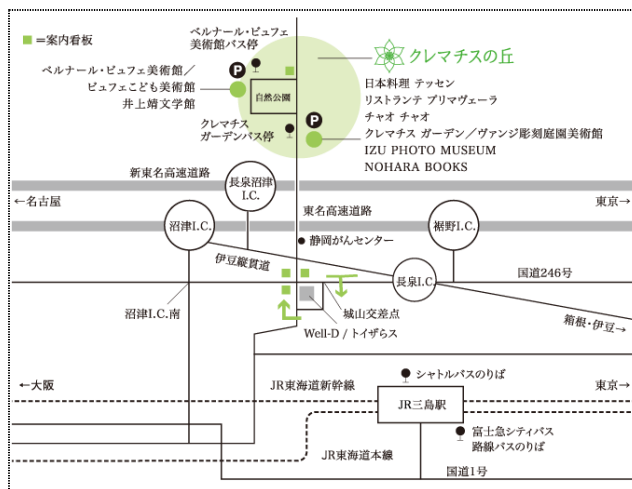
■カフェ&ショップ TREEHOUSE がオープンします。子どもと一緒に安心して利用できる地元の新鮮食材をつかったメニューや、ビュフェ関連のグッズや美術書はもちろん、絵本をはじめとする子育て世代や女性に向けた本やグッズを厳選してお届けします。

ビュフェこども美術館は 2013 年夏にリニューアルオープンします。新しいワークショップスペースやギャラリーも併設し、ご家族でより楽しめる空間になります。これを記念して、7 月 27 日(土)~12 月 25 日(水)に「木のものがたり」と題した展覧会を行い、絵本作家・荒井良二氏やいせひでこ氏による木にまつわる絵本の原画や、静岡の造形作家・杉山明博氏の木のぬくもりを感じる作品を展示します。

ベルナール・ビュフェ美術館

静岡県長泉町東野クレマチスの丘 515-57

TEL : 055-986-1300 FAX : 055-987-5511 [www.buffer-museum.jp](http://www.buffer-museum.jp)



行き「三島駅」北口(新幹線口)発→「クレマチスガーデン」→「ベルナール・ビュフェ美術館」

時間	9	10	11	12	13	14	15	16	17
平日	40	40	40		00	00	00	00	00
土日・祝日	40	40	40		40	40	40	40	

帰り「三島駅」北口(新幹線口)行き:「ベルナール・ビュフェ美術館」発車時刻

時間	9	10	11	12	13	14	15	16	17
平日		10	10	10	30	30	30	30	
土日・祝日		10	10		10	10	10	10	15

## IMAGES

5点の作品について画像資料（デジタルデータのみ）をご用意しています。ご希望の場合は□にチェック（レ）を入れ、必要事項をご記入の上、FAXにてお申し込みください。

貴媒体名

掲載号

発売日／放映日

年 月 日

貴社名

ご担当者名

E-mail

TEL

FAX

ご住所

資料お届け期限

月 日までにご希望

※掲載誌ご送付のお願い

本展に関する記事をご掲載いただいた際には、お手数ですが掲載誌を2部、美術館広報にお送りくださいますようお願い申し上げます

広報担当 高橋 宛

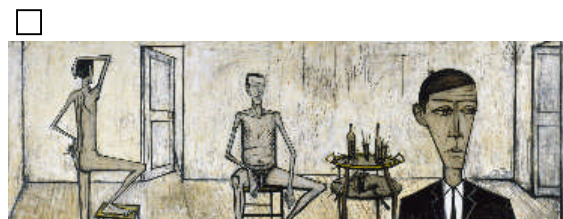
**FAX. 055-987-5511**



《キリストの十字架からの降下》 1948年



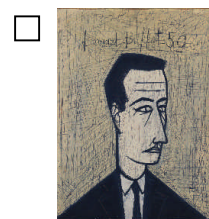
《サーカス》 1955年



《内省》 1969年



《女の顔》 1950年



《フランソワーズ・リッペンバッハの肖像》 1950年